



ИНШУР™ Перформ

**10 ПОЛЕЗНЫХ
ВОПРОСОВ И ОТВЕТОВ**



ВОПРОС №1: В чем отличие протравителя Иншур Перформ от стандартных триазольных препаратов для обработки семян?

Ответ: составом

 **ИНШУР™ Перформ**

- В отличие от других препаратов для обработки семян, Иншур Перформ содержит не только триазольный компонент (триаконазол), но и пираклостробин, относящийся к классу стробилуринов

ВОПРОС №2: Какие преимущества дает использование тритиконазола и пираклостробина в препарате Иншур Перформ?

Ответ: защита обрабатываемого семени, как снаружи, так и изнутри

 **ИНШУР™ Перформ**

- **Пираклостробин** проникает в оболочку семени, защищая от поверхностной инфекции
- **Тритиконазол** защищает от инфекции расположенной как на поверхности семени, так в зародыше

ВОПРОС №3: Какие заболевания контролирует Иншур Перформ?



Ответ: Иншур Перформ контролирует широкий спектр важнейших заболеваний зерновых культур, передающихся с семенами и через почву.



Заболевание	Тритиконазол	Пиракlostробин	ИНШУР ПЕРФОРМ
Болезни выпревания		★ ★ ★	★ ★
Корневые гнили	★ ★ ★	★ ★	★ ★ ★
Головня (пыльная, твердая)	★ ★ ★ ★ ★	★ ★ ★ ★	★ ★ ★ ★ ★
Септориоз (семенная инфекция)	★ ★	★ ★ ★ ★	★ ★ ★ ★
Сетчатая пятнистость (семенная инфекция)	★	★ ★ ★ ★	★ ★
Полосатая пятнистость (семенная инфекция)	★	★ ★ ★ ★	★ ★ ★
Альтернариоз/Черный зародыш		★ ★ ★	★ ★ ★
Питиозные корневые гнили		★ ★ ★	★ ★ ★

ВОПРОС №4: На каких культурах зарегистрирован Иншур Перформ в России?

Ответ: Иншур Перформ зарегистрирован на всех основных зерновых культурах.

 **ИНШУР™ Перформ**



Пшеница яровая и озимая



Ячмень яровой и озимый



Рожь

ВОПРОС №5: Какие дополнительные преимущества дает пираклостробин, входящий в состав Иншур Перформ?

Ответ: снижение отрицательного воздействия стрессовых факторов (например, засуха, заморозки и др.)

 **ИНШУР™ Перформ**

- *Пираклостробин не только защищает всходы от инфекции, но и благотворно влияет на развитие растения, помогая растению противостоять неблагоприятным условиям окружающей среды*

ВОПРОС №6: Каким неблагоприятным факторам помогает противостоять Иншур Перформ?



Ответ: Иншур Перформ помогает растениям противостоять отрицательному воздействию низких температур (заморозки).

ИНШУР™ Перформ



Контроль

Узел кущения и листовая поверхность становятся более устойчивыми к отрицательным температурам, что позволяет растению быстро и полноценно развиваться в дальнейшем после заморозков.



Более жизнеспособные растения из обработанных пираклостробином семян

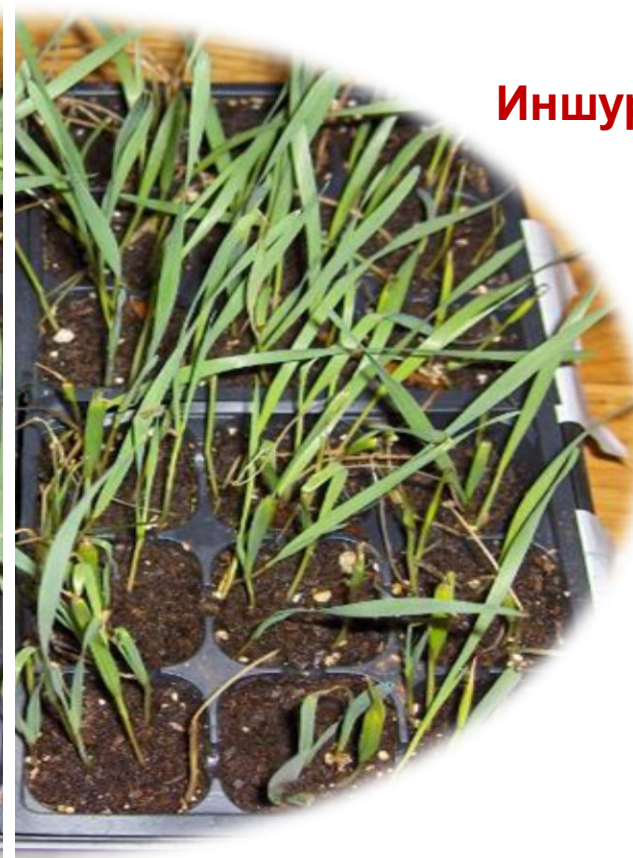
ВОПРОС №6: Каким неблагоприятным факторам помогает противостоять Иншур Перформ? (продолжение)

ИНШУР™ Перформ

Контроль



Иншур Перформ



Иншур Перформ: антистрессовый эффект яровая пшеница при температуре -13° С, в течение 2 часов

ВОПРОС №6: Каким неблагоприятным факторам помогает противостоять Иншур Перформ? (продолжение)

Контроль

Иншур Перформ

 **ИНШУР™ Перформ**



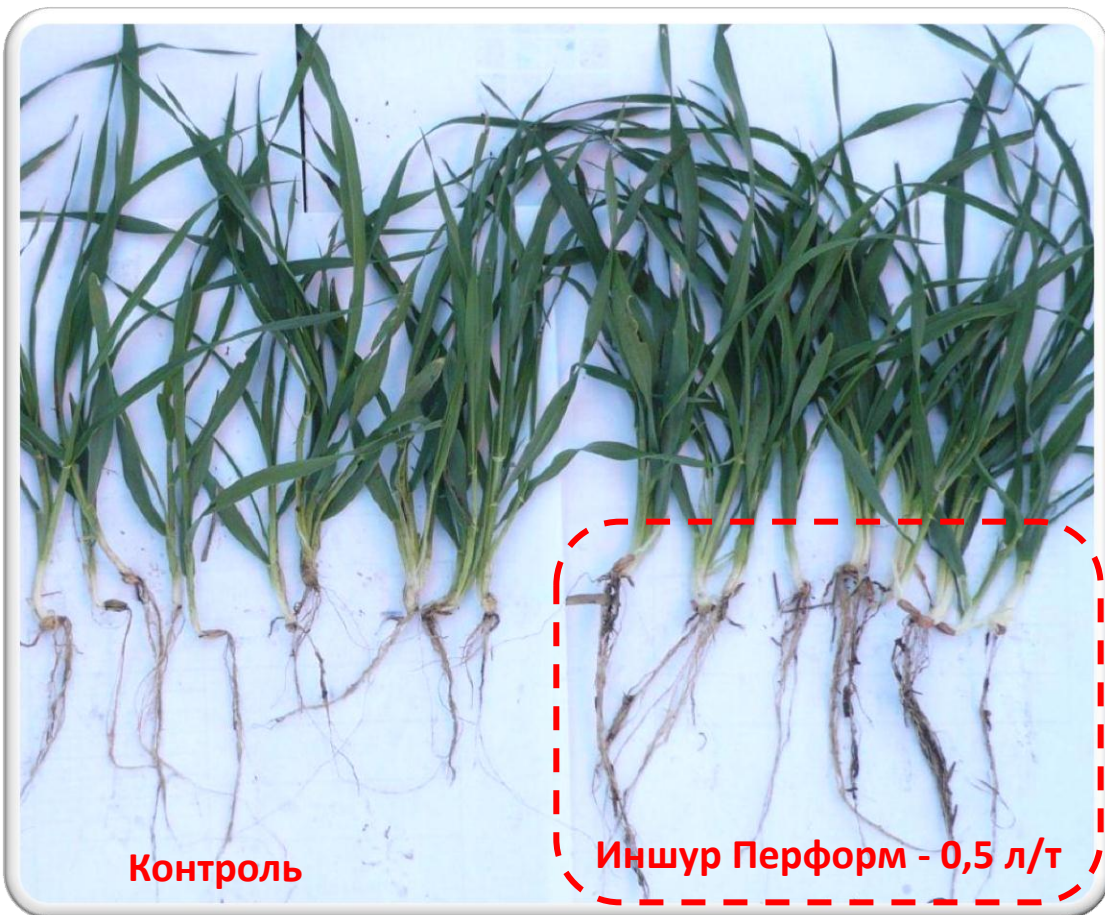
**Иншур Перформ:
снижение влияния
отрицательных
температур (6 часов при
температуре -10°C**

ВОПРОС №6: Каким неблагоприятным факторам помогает противостоять Иншур Перформ? (продолжение)

Ответ: Иншур Перформ помогает растениям противостоять дефициту влаги в почве.

ИНШУР™ Перформ

- Накопление пираклостробина в корнях растения способствует формированию мощной корневой системы, благодаря которой растение лучше переносит засуху и заморозки.



ВОПРОС №7: В какой норме расхода применяется Иншур Перформ?

Ответ: Иншур Перформ применяется в норме расхода **0,4-0,6** л/т семян.

 **ИНШУР™ Перформ**

- *Для достижения высокой эффективности применения препарата, ВСЕГДА используйте Иншур Перформ в рекомендованной производителем норме расхода*

ВОПРОС №8: Как долго Иншур Перформ защищает растения от инфекции?

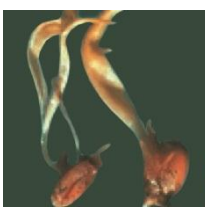
Ответ: Иншур Перформ защищает растения от момента обработки семян и до конца кущения.

ИНШУР™ Перформ

Семена



Фузариоз
Головня
Спорынья
Пятнистости



ИНШУР™ Перформ

Кущение



Септориоз проростков
Корневые гнили

ВОПРОС №9: Какие факторы могут отрицательно повлиять на эффективность применения Иншур Перформ?

Ответ: снижение нормы расхода рабочей жидкости при протравливании, использование для протравливания некондиционных внешне поврежденных (механически или патогенами семян), большое количество пыли в партии.



Несколько простых правил для качественной обработки семян:

Иншур Перформ обеспечивает эффективную защиту при соблюдении следующих условий обработки семян:

- Положительные температуры воздуха в помещениях, где проводится протравливание (выше 5°C);
- Расход рабочей жидкости не должен превышать 10л/т;
- Влажность зерна после проведения протравливания не должна превышать стандартную (14%) более, чем 1%
- Отсортированные, внешне здоровые семена без механических повреждений и поражений заболеваниями

ВОПРОС №10: Влияет ли срок применения Иншур Перформ на качество обработки семян и всхожесть?

Ответ: сроки проведения обработки семян препаратом Иншур Перформ не оказывают отрицательного применения на качество протравливания и всхожесть семян.

ИНШУР™ Перформ

- **Обработка семян препаратом Иншур Перформ может проводиться как непосредственно перед посевом, так и заблаговременно (за 12 месяцев до посева)**
- **Иншур Перформ не только не оказывает отрицательного действия на всхожесть семян, а наоборот способствует развитию более дружных и равномерных всходов**





The Chemical Company