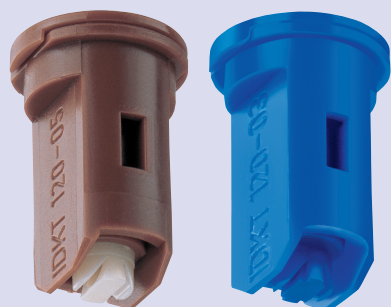


Двухфакельные компактные щелевые инжекторные распылители IDKT

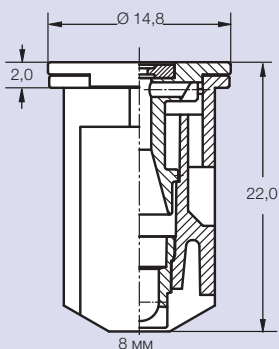


G 1836 G 1884
G 1837 G 1911
G 1865 G 1912
G 1882 G 1935
G 1883



IDKT-C

IDKT



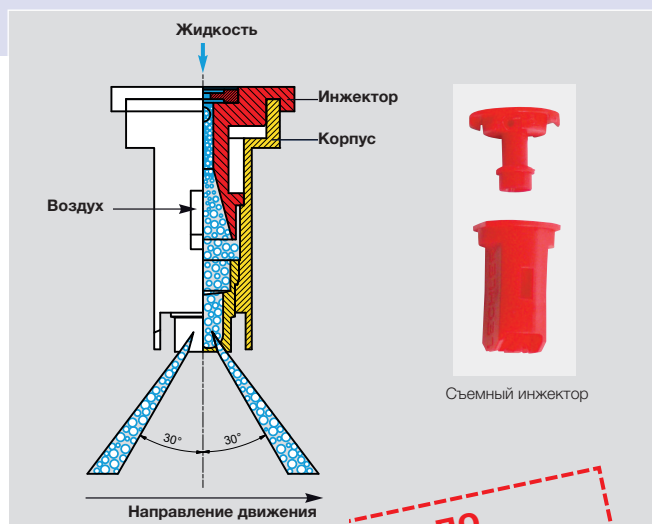
Угол факела распыла: 2 x 120°
Материал: POM, керамика

Характеристики

- Инжекторные свойства
- Диапазон рабочих давлений:
IDKT-015 до -025 от 1,5 до 6,0 бар
IDKT-03 до -06 от 1,0 до 6,0 бар
- Симметричная двухфакельная струя
- Спектр капель от экстремально крупных до мелких
- Особенные антисосовые свойства в диапазоне давления до 3,0 бар
- Очень компактные габариты (длина: 22 мм)
- Подходят к системам с байонетными головками с отверстием на 8 мм и к накидным гайкам (Ø 12,6 мм)
- Отвечают требованиям JKI

Области применения

- Внесение гербицидов
- Внесение контактных препаратов, например, инсектицидов на рапс
- Обработка колоса, овощных культур
- Профилактика и борьба с фитофторозом



Сертификация по снижению дрейфа: 90/75/50 %

Актуальные списки
www.lechler-agri.com/verlustminderndetechnik
Также в сочетании с концевыми распылителями IDKS одинакового калибра.



Преимущества распылителей IDKT

- Самый компактный двухфакельный инжекторный распылитель на рынке:
- подходит ко всем штангам
- не соприкасается со штангой и другими частями опрыскивателя при вращении многопозиционного отсекательного устройства
- Эффективное внесение СЗР благодаря симметричному раздвоению факела распыла 30°/30° при высокой скорости движения, при изменчивом направлении ветра и смене направления движения:
- один факел под углом 30° по ходу движения
- второй 30° в обратном направлении
- Исключительные характеристики покрытия листьев и вертикальных поверхностей (колос, стебель)
- Сглаживание проблемы теневых зон на клубнистой почве и мульче
- Идеальная обработка рапсового поля в период цветения благодаря сбалансированному спектру капель
- Минимальный риск засорения благодаря центральному подводу жидкости на распылителя
- Однокомпонентный дизайн распылителя со свободносъемным инжектором с фиксированным посадочным местом

Примечание

Если на детали полевого опрыскивателя попадает рабочий раствор при распылении распылителями IDKT, центральную часть штанги можно оснастить частично распылителями IDK / IDKN. Следите за соответствием классам по снижению дрейфа!

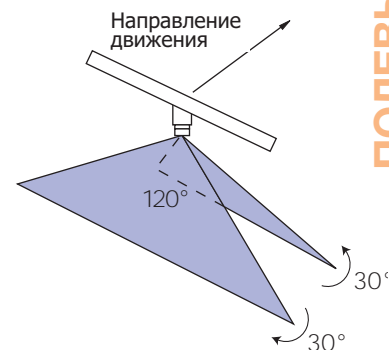


Соответствие JKI для смешанного применения

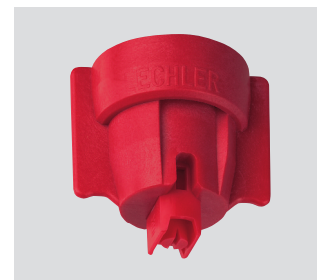
- G 1932 IDKT 120-03 POM + 6 x IDKN 120-03 POM
- G 1933 IDKT 120-04 POM + 6 x IDKN 120-04 POM
- G 1934 IDKT 120-05 POM + 6 x IDK 120-05 POM
- G 1937 IDKT 120-06 POM + 6 x IDK 120-06 POM

Таблица расходов для двухфакельных компактных щелевых инжекторных распылителей IDKT

IDKT	BCSP/ASABE	[бар]	л/мин	л/га $\Delta 0,5m$								
				5,0 км/ч	6,0 км/ч	7,0 км/ч	8,0 км/ч	10,0 км/ч	12,0 км/ч	14,0 км/ч	16,0 км/ч	18,0 км/ч
120-015 (80 M)	ЭБ	1,5	0,42	101	84	72	63	50	42	36	32	28
	ЭБ	2,0	0,48	115	96	82	72	58	48	41	36	32
	ЭБ	2,5	0,54	130	108	93	81	65	54	46	41	36
	ЭБ	3,0	0,59	142	118	101	89	71	59	51	44	39
	ЭБ	3,5	0,64	154	128	110	96	77	64	55	48	43
	ЭБ	4,0	0,68	163	136	117	102	82	68	58	51	45
	ОБ	5,0	0,76	182	152	130	114	91	76	65	57	51
	ОБ	6,0	0,83	199	166	142	125	100	83	71	62	55
120-02 (80 M)	ЭБ	1,5	0,56	134	112	96	84	67	56	48	42	37
	ОБ	2,0	0,65	156	130	111	98	78	65	56	49	43
	ОБ	2,5	0,73	175	146	125	110	88	73	63	55	49
	Б	3,0	0,80	192	160	137	120	96	80	69	60	53
	Б	3,5	0,86	206	172	147	129	103	86	74	65	57
	Б	4,0	0,92	221	184	158	138	110	92	79	69	61
	С	5,0	1,03	247	206	177	155	124	103	88	77	69
	С	6,0	1,13	271	226	194	170	136	113	97	85	75
120-025 (60 M)	ОБ	1,5	0,70	168	140	120	105	84	70	60	53	47
	ОБ	2,0	0,81	194	162	139	122	97	81	69	61	54
	Б	2,5	0,91	218	182	156	137	109	91	78	68	61
	Б	3,0	0,99	238	198	170	149	119	99	85	74	66
	Б	3,5	1,07	257	214	183	161	128	107	92	80	71
	Б	4,0	1,15	276	230	197	173	138	115	99	86	77
	С	5,0	1,28	307	256	219	192	154	128	110	96	85
	С	6,0	1,40	336	280	240	210	168	140	120	105	93
120-03 (60 M)	ЭБ	1,0	0,69	166	138	118	104	83	69	59	51	54
	ОБ	1,5	0,84	202	168	144	126	101	84	72	63	56
	ОБ	2,0	0,97	233	194	166	146	116	97	83	73	65
	Б	2,5	1,08	259	216	185	162	130	108	93	81	72
	Б	3,0	1,19	286	238	204	179	143	119	102	89	79
	Б	3,5	1,28	307	256	219	192	154	128	110	96	85
	С	4,0	1,37	329	274	235	206	164	137	117	103	91
	С	5,0	1,53	367	306	262	230	184	153	131	115	102
120-04 (60 M)	С	6,0	1,68	403	336	288	252	202	168	144	126	112
	ЭБ	1,0	0,91	218	182	156	137	109	91	78	68	61
	ОБ	1,5	1,12	269	224	192	168	134	112	96	84	75
	Б	2,0	1,29	310	258	221	194	155	129	111	97	86
	Б	2,5	1,44	346	288	247	216	173	144	123	108	96
	Б	3,0	1,58	379	316	271	237	190	158	135	119	105
	С	3,5	1,71	410	342	293	257	205	171	147	128	114
	С	4,0	1,82	437	364	312	273	218	182	156	137	121
120-05 (60 M)	С	5,0	2,04	490	408	350	306	245	204	175	153	136
	С	6,0	2,23	535	446	382	335	268	223	191	167	149
	ЭБ	1,0	1,14	274	228	195	171	137	114	98	86	76
	ОБ	1,5	1,39	334	278	238	209	167	139	119	104	93
	Б	2,0	1,61	386	322	276	242	193	161	138	121	107
	Б	2,5	1,80	432	360	309	270	216	180	154	135	120
	Б	3,0	1,97	473	394	338	296	236	197	169	148	131
	С	3,5	2,13	511	426	365	320	256	213	183	160	142
120-06 (60 M)	С	4,0	2,28	547	456	391	342	274	228	195	171	152
	С	5,0	2,55	612	510	437	383	306	255	219	191	170
	М	6,0	2,79	670	558	478	419	335	279	239	209	186
	ЭБ	1,0	1,36	326	272	233	204	163	136	117	102	91
	ЭБ	1,5	1,67	401	334	286	251	200	167	143	125	111
	ОБ	2,0	1,93	463	386	331	290	232	193	165	145	129
	ОБ	2,5	2,15	516	430	369	323	258	215	184	161	143
	ОБ	3,0	2,36	566	472	405	354	283	236	202	177	157
IDKT 120-06 (60 M)	ОБ	3,5	2,55	612	510	437	383	306	255	219	191	170
	ОБ	4,0	2,73	655	546	468	410	328	273	234	205	182
	Б	5,0	3,05	732	610	523	458	366	305	261	229	203
	Б	6,0	3,34	802	668	573	501	401	334	286	251	223



IDKS: Подходящий концевой распылитель IDKS.



Рекомендация
Колпачок MultiCap оптимально защищает распылитель IDKT от повреждений

BCSP/ASABE Классификация размеров капель

- OM Очень мелкие
- M Мелкие
- С Средние
- Б Большие
- ОБ Очень большие
- ЭБ Экстремально большие

Мы оставляем за собой право на технические изменения

- Рабочее давление на распылителе (замерено с обратным клапаном)
- Параметры расхода указаны для воды
- Каждый сезон калибруйте распылители по табличным данным
- Соблюдайте равномерную установку распылителей

Пример заказа

Тип IDKT + Угол 120° + Калибр 04 +Материал (ПОМ) = Номер заказа IDKT 120-04
 IDKT 120° 04 С (керамика) = IDKT 120-04 С
 MultiCap IDKT 120° 04 (ПОМ) = MultiCap IDKT 120-04

