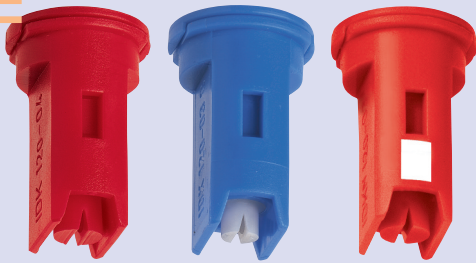


Компактные щелевые инжекторные плоскофакельные распылители IDK / IDKN



G 1661 G 1799
G 1662 G 1800
G 1663 G 1801
G 1683 G 1802
G 1718 G 1936

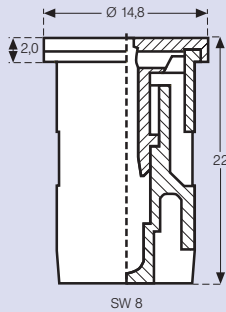


IDK

IDK-C

IDKN*

* Отличительная маркировка IDN: белая полоска на корпусе.



Угол распыла: 120°/90°

Материал: POM, ПП, керамика

Характеристики

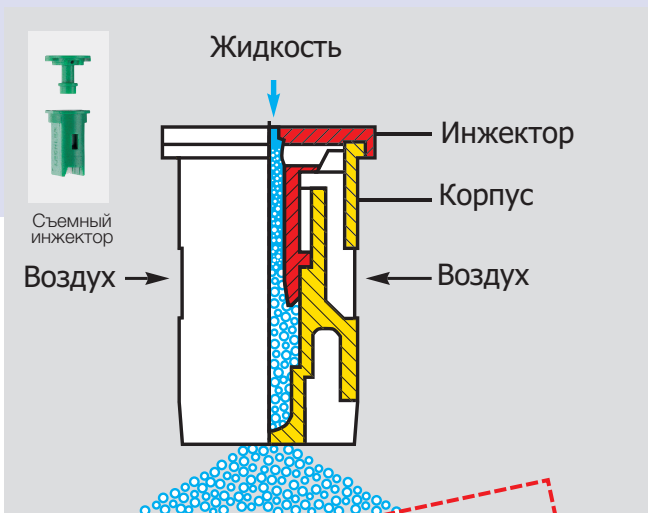
- Диапазон рабочих давлений:
IDK-01 до -03: от 1,5 до 6,0 бар
IDK-04 до -06: от 1,0 до 6,0 бар
IDKN-03/-04: от 1,0 до 6,0 бар
- При работе с давлением до 3 бар (в зависимости от размера) очень низкий уровень сноса и потерь
- При давлении более 3 бар антисносная эффективность меньше, чем у известных распылителей ID. Размер капле-ль от крупных до средних
- Очень компактные габариты (длина: 22 мм)
- Подходят к системам с байонетными головками с отверстием на 8 мм и к накидным гайкам (Ø 12,6 мм)
- Сертифицированы JKI в классе распылителей со сниженными потерями

Области применения

- Внесение средств защиты растений и регуляторов роста
- Особенно хорошо подходят для внесения жидких удобрений (КАС).

Диапазон рабочих давлений:

IDK-01 до -03: от 1,5 до 2,5 бар,
IDK-04 до -06; IDKN-03/-04: от 1,0 до 2,5 бар



Преимущества распылителей IDK

- Доступная по цене альтернатива обычным стандартным распылителям. Отличное соотношение цена/качество
- Однокомпонентный дизайн распылителя со свободносъемным инжектором и фиксированным посадочным местом
- Малый износ, а также минимальный риск засорения благодаря большим воздушным отверстиям на боковых поверхностях корпуса
- Очень хорошая густота покрытия и проникновение в стеблестой
- Оптимальные режимы работы, подтвержденные опытом, при скорости ветра до 5 м/с и более высокой скорости движения


Дополнительные преимущества распылителей IDKN

- Максимальное снижение потерь до 90 %
- Особенности антисносные свойства в диапазоне рабочего давления от 1,0 до 3,0 бар

Сертификация по снижению дрейфа на: 90/75/50 %

Актуальные списки:
www.lechler-agri.com/verlustminderndetechnik

Таблица расходов рабочего раствора для распылителей IDK / IDKN

IDK / IDKN	BCPC/ASABE	л/мин [бар]	л/га 									
			5,0 км/ч	6,0 км/ч	7,0 км/ч	8,0 км/ч	10,0 км/ч	12,0 км/ч	14,0 км/ч	16,0 км/ч	18,0 км/ч	
IDK 120-01 90-01 (80 M)	Б	1,5	0,28	67	56	48	42	34	28	24	21	19
	Б	2,0	0,32	77	64	55	48	38	32	27	24	21
	Б	2,5	0,36	86	72	62	54	43	36	31	27	24
	С	3,0	0,39	94	78	67	59	47	39	33	29	26
	С	4,0	0,45	108	90	77	68	54	45	39	34	30
	М	5,0	0,51	122	102	87	77	61	51	44	38	34
IDK 120-015 90-015 (60 M)	Б	1,5	0,42	101	84	72	63	50	42	36	32	28
	Б	2,0	0,48	115	96	82	72	58	48	41	36	32
	Б	2,5	0,54	130	108	93	81	65	54	46	41	36
	Б	3,0	0,59	142	118	101	89	71	59	51	44	39
	С	4,0	0,68	163	136	117	102	82	68	58	51	45
	М	5,0	0,76	182	152	130	114	91	76	65	57	51
IDK 120-02 90-02 (60 M)	ОБ	1,5	0,56	134	112	96	84	67	56	48	42	37
	Б	2,0	0,65	156	130	111	98	78	65	56	49	43
	Б	2,5	0,73	175	146	125	110	88	73	63	55	49
	Б	3,0	0,80	192	160	137	120	96	80	69	60	53
	С	4,0	0,92	221	184	158	138	110	92	79	69	61
	С	5,0	1,03	247	206	177	155	124	103	88	77	69
IDK 120-025 90-025 (60 M)	С	6,0	1,13	271	226	194	170	136	113	97	85	75
	ОБ	1,5	0,70	168	140	120	105	84	70	60	53	47
	ОБ	2,0	0,81	194	162	139	122	97	81	69	61	54
	Б	2,5	0,91	218	182	156	137	109	91	78	68	61
	Б	3,0	0,99	238	198	170	149	119	99	85	74	66
	Б	4,0	1,15	276	230	197	173	138	115	99	86	77
IDK 120-03 90-03 (60 M)	С	5,0	1,28	307	256	219	192	154	128	110	96	85
	С	6,0	1,40	336	280	240	210	168	140	120	105	93
	ЭБ	1,0*	0,69	166	138	118	104	83	69	59	52	46
	ОБ	1,5	0,84	202	168	144	126	101	84	72	63	56
	ОБ	2,0	0,97	233	194	166	146	116	97	83	73	65
	ОБ	2,5	1,08	259	216	185	162	130	108	93	81	72
IDKN 120-03 (60 M)	Б	3,0	1,19	286	238	204	179	143	119	102	8	79
	Б	4,0	1,37	329	274	235	206	164	137	117	103	91
	С	5,0	1,53	367	306	262	230	184	153	131	115	102
	С	6,0	1,68	403	336	288	252	202	168	144	126	112
	ЭБ	1,0	0,91	218	182	156	137	109	91	78	68	61
	ОБ	1,5	1,12	269	224	192	168	134	112	96	84	75
IDK 120-04 (60 M)	ОБ	2,0	1,29	310	258	221	194	155	129	111	97	86
	ОБ	2,5	1,44	346	288	247	216	173	144	123	108	96
	ОБ	3,0	1,58	379	316	271	237	190	158	135	119	105
	Б	4,0	1,82	437	364	312	273	218	182	156	137	121
	Б	5,0	2,04	490	408	350	306	245	204	175	153	136
	С	6,0	2,23	535	446	382	335	268	223	191	167	149
IDK 120-05 (25 M)	ЭБ	1,0	1,14	274	228	195	171	137	114	98	86	76
	ОБ	1,5	1,39	334	278	238	209	167	139	119	104	93
	ОБ	2,0	1,61	386	322	276	242	193	161	138	121	107
	ОБ	2,5	1,80	432	360	309	270	216	180	154	135	120
	ОБ	3,0	1,97	473	394	338	296	236	197	169	148	131
	Б	4,0	2,28	547	456	391	342	274	228	195	171	152
IDK 120-06 (25 M)	Б	5,0	2,55	612	510	437	383	306	255	219	191	170
	С	6,0	2,79	670	558	478	419	335	279	239	209	186
	ЭБ	1,0	1,36	326	272	233	204	163	136	117	102	91
	ЭБ	1,5	1,67	401	334	286	251	200	167	143	125	111
	ОБ	2,0	1,93	463	386	331	290	232	193	165	145	129
	ОБ	2,5	2,15	516	430	369	323	258	215	184	161	143
IDK 120-06 (25 M)	ОБ	3,0	2,36	566	472	405	354	283	236	202	177	157
	ОБ	4,0	2,73	655	546	468	410	328	273	234	205	182
	Б	5,0	3,05	732	610	523	458	366	305	261	229	203
	Б	6,0	3,34	802	668	573	501	401	334	286	251	223

* 1,0 бар действительно только для IDKN

Пример заказа

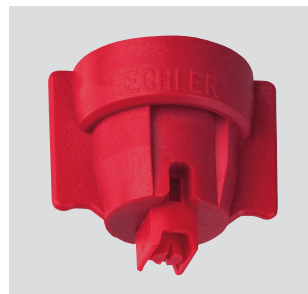
Тип	+	Угол	+	Калибр	+	Материал	=	Номер заказа
IDK		120°		01		С (керамика)	=	IDK 120-01 С
IDK		120°		01		(ПОМ)	=	IDK 120-01
IDK		120°		03		(ПП)	=	IDK 120-03 PP
IDKN		120°		04		(ПОМ)	=	IDKN 120-04
MultiCap IDK		120°		01		(ПОМ)	=	MultiCap IDK 120-01



Информацию об улучшенных результатах внесения рабочего раствора на листья и вертикальные поверхности (стебель, колос) с помощью IDKT вы найдёте на странице 14.



Подходящий концевой распылитель IDKS вы найдёте на странице 29.



MultiCap обеспечивает максимальную защиту от механических повреждений для распылителей IDK/IDKN/IDKS/IDKT за счёт удлинённого корпуса (см. стр. 42)

Возможна комплектная поставка со вставленными распылителями IDK, IDKT и IDKN.

BCPC/ASABE Классификация размеров капель

ОМ	Очень мелкие
М	Мелкие
С	Средние
Б	Большие
ОБ	Очень большие
ЭБ	Экстремально большие

Мы оставляем за собой право на технические изменения

- Рабочее давление на распылителе (замерено с обратным клапаном).
- Параметры расхода указаны для воды.
- Каждый сезон калибруйте распылители по табличным данным.
- Соблюдайте равномерную установку распылителей.

