

СТОМП® ПРОФЕССИОНАЛ



 **BASF**
The Chemical Company

**СТОМП ПРОФЕССИОНАЛ —
базовый гербицид
В ОВОЩЕВОДСТВЕ**



**Deutsche Qualität —
für Ihren Erfolg!**

**Немецкое
качество — залог
вашего успеха!**

О компании BASF

- BASF — The Chemical Company — лидер мировой химической отрасли.
- Портфель предложений компании включает химикаты, пластмассы, специальные химикаты, средства защиты растений, а также нефть и природный газ.
- Наш корпоративный девиз: «Мы создаём химию в целях устойчивого будущего».
- Объем продаж компании BASF в 2011 г. достиг 73,5 млрд евро.
- Общее число сотрудников превысило 111 тысяч человек.

Более подробная информация о компании BASF представлена в сети Интернет по адресу: www.basf.com.

Департамент защиты растений компании BASF

- Компания BASF занимает ведущие позиции на мировом рынке средств защиты растений.
- Оборот Департамента защиты растений компании BASF в 2011 году составил 4,1 млрд евро.
- BASF является надежным партнером для сельхозпроизводителей, предлагая высококачественные и инновационные фунгициды, инсектициды, гербициды, протравители и регуляторы роста.
- Наша задача — создание и внедрение инновационных продуктов, которые позволят оптимизировать технологии ведения сельского хозяйства, улучшить качество питания и жизни возрастающего населения Земли.

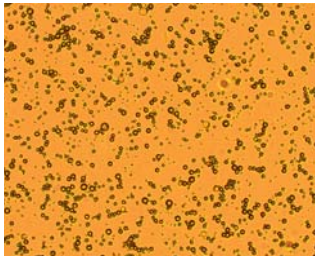
Более подробная информация о департаменте защиты растений компании BASF представлена в сети Интернет по адресу: www.agro.basf.com

СОДЕРЖАНИЕ

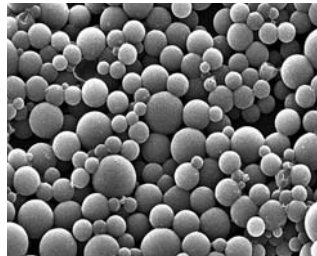
• Особенности новой препаративной формы СТОМП ПРОФЕССИОНАЛ	4
• Решающие преимущества для профессионалов	5
• СТОМП ПРОФЕССИОНАЛ действует через листья и корни	6
• Широкий спектр действия против однолетних злаковых и двудольных сорняков	7
• Характеристики гербицида СТОМП ПРОФЕССИОНАЛ	8
• Эффективность гербицида СТОМП ПРОФЕССИОНАЛ против злаковых и двудольных сорняков	8
• Использовать потенциал — заслужить успех!	9
• Рекомендации по применению	10



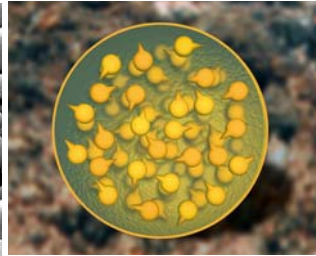
УЛУЧШЕННАЯ ПРЕПАРАТИВНАЯ ФОРМА СТОМП ПРОФЕССИОНАЛ: не окрашивает рабочие поверхности и отсутствие запаха



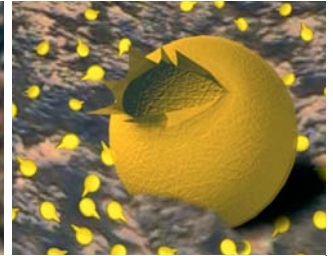
Микрокапсулы СТОМП ПРОФЕССИОНАЛ при тысячекратном увеличении



Микрокапсулы СТОМП ПРОФЕССИОНАЛ при увеличении в миллионы раз



Пендиметалин в микрокапсулах (схематическое изображение)



Разорвавшаяся микрокапсула с высвободившимися частицами действующего вещества (схематическое изображение)

Весной, когда проходят основные обработки на овощных культурах, очень важно правильно рассчитывать время — нельзя упустить фазы развития культуры и сорняков для своевременного опрыскивания соответствующим препаратом. В таких условиях экономия каждой минуты важна, но и нельзя пренебрегать основными требованиями: после обработки гербицидом необходимо тщательно отмыть опрыскиватель от остатков препарата.

Препаративная форма гербицида СТОМП ПРОФЕССИОНАЛ (МКС) значительно улучшена по

сравнению с аналогами на масляной основе (КЭ): действующее вещество — пендиметалин — заключено в микрокапсулы, которые находятся в водном солевом растворе.

За счет данного свойства препарат СТОМП ПРОФЕССИОНАЛ не окрашивает поверхности так сильно и прочно как гербициды старого поколения: рабочие поверхности теперь отмыть быстрее и легче, что сокращает время и продлевает срок службы агрегатов. К тому же СТОМП ПРОФЕССИОНАЛ не обладает неприятным запахом, что значительно повышает удобство применения.

Не окрашивает!



Приготовление рабочего раствора с гербицидом СТОМП ПРОФЕССИОНАЛ

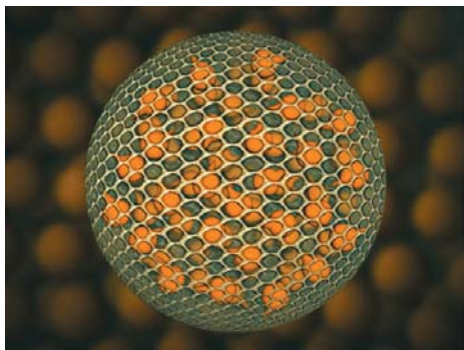


Простое ополаскивание водой

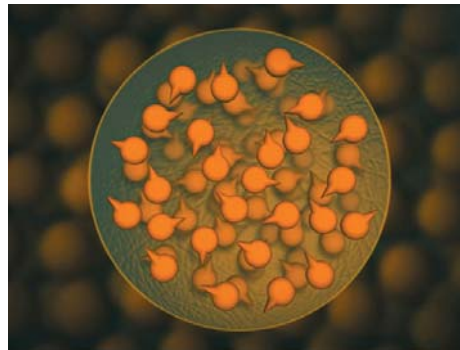


После промывки рабочие поверхности остаются чистыми

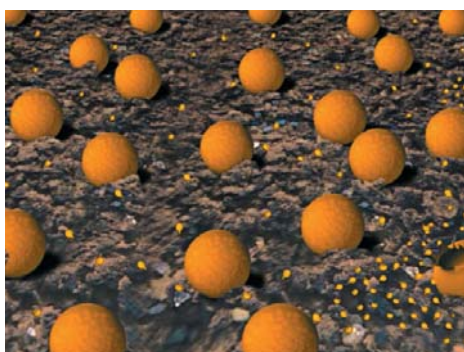
УНИКАЛЬНАЯ ТЕХНОЛОГИЯ ОТ BASF



При сильном увеличении можно увидеть основное отличие препарата СТОМП ПРОФЕССИОНАЛ от старых препаративных форм КЭ: множество мельчайших микрокапсул «плавают» в водном растворе, свободном от органических растворителей. Стенки капсул состоят из полимерного материала, который является довольно надежным и обеспечивает хорошую защиту для действующего вещества. Микрокапсулирование обеспечивает высокий уровень стабильности препарата, даже если продукт хранится в течение длительного времени.



Другое преимущество СТОМП ПРОФЕССИОНАЛ (МКС, 455 г/л) заключается в том, что за счет микрокапсулирования этот препарат содержит практически на 40 % больше действующего вещества, чем в старой препаративной форме (концентрат эмульсии, 330 г/л). Это позволяет сократить норму расхода препарата, а соответственно сокращается время на приготовление рабочего раствора и расходы на утилизацию тары.



После распыления наибольшая доля действующего вещества остается в защищенном состоянии внутри капсул. Теплая погода и влага способствует набуханию и раскрытию микрокапсул, что оптимизирует защитное действие гербицида: действующее вещество высвобождается именно тогда когда создаются условия для прорастания сорняков.



СТОМП ПРОФЕССИОНАЛ начинает работать сразу: при прорастании сорняка раскрывающиеся семядоли и гипокотиль контактируют с частицами почвы и действующим веществом и сразу прекращают рост. Также при контакте с растущими корнями сорняков СТОМП ПРОФЕССИОНАЛ моментально останавливает их развитие, воздействуя на процесс деления клеток.

ШИРОКИЙ СПЕКТР ДЕЙСТВИЯ ПРОТИВ ОДНОЛЕТНИХ ЗЛАКОВЫХ И ДВУДОЛЬНЫХ СОРНЯКОВ



Благодаря воздействию гербицида СТОМП ПРОФЕССИОНАЛ на листья сорные растения, которые к моменту обработки уже взошли, надежно охвачены действием препарата. При этом действующее вещество СТОМП ПРОФЕССИОНАЛ образует надежный защитный экран на поверхности почвы, и сорняки, всходящие в более позднее время,

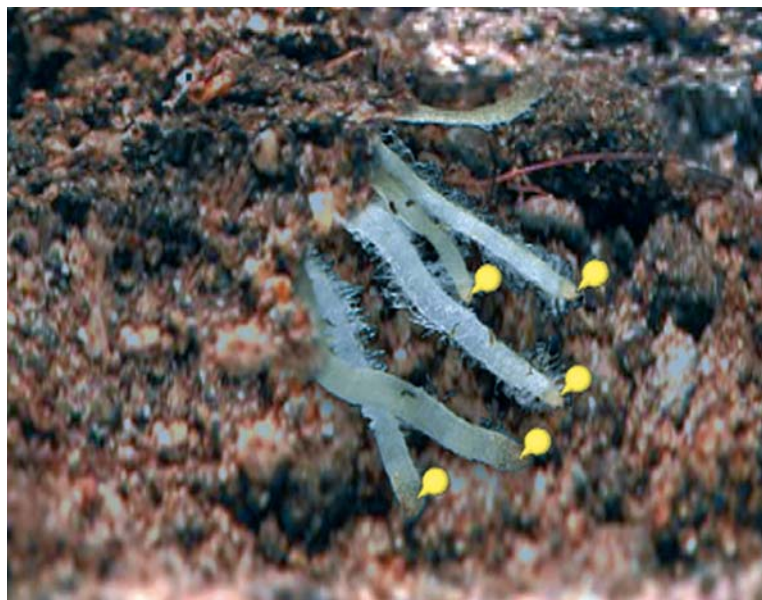
тоже контактируют с достаточным количеством пендиметалина, поэтому их прорастание надежно предотвращается.

СТОМП ПРОФЕССИОНАЛ эффективен против широкого спектра однолетних злаковых и двудольных сорняков.

СТОМП ПРОФЕССИОНАЛ — НАДЕЖНЫЙ КОНТРОЛЬ СОРНЯКОВ



Воздействие на лист — клетка растения с частицей действующего вещества (схематическое изображение)



Частицы действующего вещества на корне (схематическое изображение)

На первых этапах развития овощных культур необходимо обеспечить чистое от сорняков поле, чтобы позволить сформировать здоровую наземную часть растений. Кроме конкуренции за свет и воду с сорняками, есть другие факторы, влияющие на нормальное развитие культурного растения: некоторые виды сорных растений могут способствовать распространению заболеваний и вредителей. Важно **обеспечить защиту от сорняков еще до появления всходов овощной культуры**, тогда сложатся благоприятные условия для быстрого развития растения и формирования урожая. После обработки поля препаратом СТОМП ПРОФЕССИОНАЛ в течение 24–48 часов образуется прочный гербицидный экран, который впоследствии не вымывается из верхнего слоя почвы и обеспечивается надежная защита от всходящих сорняков. В некоторых случаях **применение почвенного гербицида более оправдано после появления всходов культуры** (например, моркови или лука). Подобная практика позволяет продлить гербицидный эффект и бороться с сорняками, которые всходят поздней весной. Однако, важный фактор в таком случае — переносимость культурным растением гербицида.

За счет свойств новой препаративной формы гербицидом СТОМП ПРОФЕССИОНАЛ возможно обрабатывать овощные культуры после появления всходов: микрокапсулы препарата, попадая на восковый слой листьев культурного растения «скатываются» по ним и раскрываются только на поверхности почвы. Таким образом, СТОМП ПРОФЕССИОНАЛ обеспечивает защиту от сорняков, но не повреждает культурное растение. **Важно строго соблюдать регламенты применения и рекомендации по поливу и поверхностному увлажнению.**

Сталкиваясь с гербицидным экраном СТОМПа ПРОФЕССИОНАЛ сорняки немедленно прекращают рост, чахнут и, наконец, погибают. Этот эффект наступает как при прямом контакте с растущими клетками семядолей сорняка, так и на протяжении еще длительного времени после обработки благодаря части действующего вещества, которое, минуя листья, попадает на почву. Когда клетки корней прорастающих или уже проросших сорняков вступают в контакт с действующим веществом, они сразу теряют свою способность к делению. Таким образом, сорные растения еще до всходов эффективно и надежно побеждены.

ХАРАКТЕРИСТИКИ ГЕРБИЦИДА СТОМП ПРОФЕССИОНАЛ



ХАРАКТЕРИСТИКА	СТОМП ПРОФЕССИОНАЛ
Действующее вещество	455 г/л пендиметалина
Препаративная форма	Микрокапсулированная суспензия (МКС)
Принцип действия	Почвенный гербицид с послевсходовой активностью
Культуры	Лук, морковь, капуста
Спектр действия	Однолетние злаковые и двудольные сорняки (лисохвост полевой, метлица, мятлик однолетний, звёздчатка средняя, вероника виды, яснотка, подмаренник цепкий, мак-самосейка, пикульник, незабудка виды и т.д.)
Способ и сроки применения	Лук: опрыскивание почвы до всходов — в фазу «петелька» культуры; Морковь: опрыскивание почвы до всходов или вегетирующих растений в фазу всходов культуры; Капуста: опрыскивание почвы до высадки рассады в грунт
Норма расхода	Лук: 1,70–3,23 Капуста: 2,20–4,35 Морковь: 3,25–3,50
Расход рабочей жидкости	200–300 л/га

Выбор нормы расхода зависит от типа почвы: максимальные нормы расхода используются при внесении препарата на тяжелых глинистых почвах.

ЭФФЕКТИВНОСТЬ ГЕРБИЦИДА СТОМП ПРОФЕССИОНАЛ ПРОТИВ ЗЛАКОВЫХ И ДВУДОЛЬНЫХ СОРНЯКОВ

ДВУДОЛЬНЫЕ СОРНЯКИ

ЗЛАКОВЫЕ СОРНЯКИ

Вероника, виды	+++	Лисохвост полевой	++
Горец, виды	++	Метлица обыкновенная	+++
Горчица полевая	+++	Мятлик однолетний	+++
Канатник Теофраста	+++	Просо, виды	++
Крапива жгучая	+++	Росичка кроваво-красная	++
Лебеда, виды	+++	Щетинник, виды	++
Мак-самосейка	+++		
Марь, виды	+++		
Паслен черный	++		
Пастушья сумка	+++		
Пикульник, виды	+++		
Подмаренник цепкий	++		
Ромашка, виды	++		
Щирица, виды	+++		
Яснотка, виды	+++		

Эффективность действия:

+++ – хорошая до отличной

++ – достаточная

ИСПОЛЬЗОВАТЬ ПОТЕНЦИАЛ — ЗАСЛУЖИТЬ УСПЕХ!



- ▶ Благодаря инновационной микрокапсулированной препаративной форме гербицида СТОМП ПРОФЕССИОНАЛ значительно снижается риск фитотоксичного действия пендиметалина на различные сельскохозяйственные культуры, что существенно расширяет возможности его применения во время вегетации.
- ▶ СТОМП ПРОФЕССИОНАЛ позволяет без проблем споласкивать и мыть все емкости и аппараты, контактирующие с ним, так как действующее вещество надежно защищено в микрокапсулах. На рабочих поверхностях агрегатов не остается никаких красящих остатков.
- ▶ СТОМП ПРОФЕССИОНАЛ – идеальный партнер в баковых смесях для широкого спектра гербицидов, фунгицидов и инсектицидов. Гербицид СТОМП ПРОФЕССИОНАЛ нельзя смешивать с препаративными формами пестицидов на основе органических растворителей (например, концентраты эмульсий).

СТОМП ПРОФЕССИОНАЛ ДАЕТ РЯД ПРЕИМУЩЕСТВ В ИСПОЛЬЗОВАНИИ ПО СРАВНЕНИЮ С ДРУГИМИ ПРЕПАРАТИВНЫМИ ФОРМАМИ ПЕНДИМЕТАЛИНА

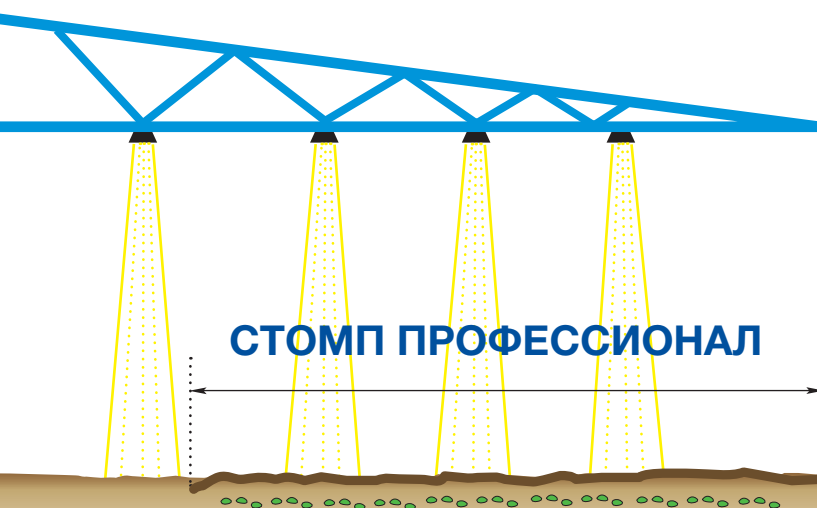
СВОЙСТВО ПРОДУКТА	ПРЕИМУЩЕСТВО	ВЫГОДА
455 г/л действующего вещества	Концентрация действующего вещества выше – норма расхода ниже Необходимо меньше упаковок	Сокращение затрат на утилизацию тары Сокращение времени заполнения опрыскивателя Проще транспортировать
Микрокапсулированная суспензия	Минимизированный контакт пендиметалина с рабочими поверхностями	Значительно сокращается окрашивание рабочих поверхностей Легче и быстрее отмыть контейнеры и оборудование
	Стабильность свойств при длительном хранении	Уверенность в качестве продукта
Препаративная форма без растворителя	Отсутствие запаха	Безопасные и комфортные условия применения
Зарегистрирован на основных овощных культурах против широкого спектра сорняков	Надежное действие против широкого спектра однолетних сорняков	Удобство: один продукт с широким спектром применения!

РЕКОМЕНДАЦИИ ПО ПРИМЕНЕНИЮ**СОСТАВЛЕНИЕ БАКОВЫХ СМЕСЕЙ**

При составлении баковых смесей на основе гербицида СТОМП ПРОФЕССИОНАЛ необходимо учитывать, что гербицид СТОМП ПРОФЕССИОНАЛ нельзя смешивать с препаратами на основе органических растворителей (например, концентраты эмульсий).

ПРИМЕНЕНИЕ ГЕРБИЦИДОВ И ПОЛИВ

После обработки гербицидом СТОМП ПРОФЕССИОНАЛ необходимо выждать до полива от 24 до 48 часов. В этот период СТОМП ПРОФЕССИОНАЛ прочно связывается с поверхностным слоем почвы и образует надежный гербицидный экран. При использовании гербицида БУТИЗАН™ 400 увлажнение почвы является залогом успеха. Рекомендуется произвести полив участка до применения гербицида БУТИЗАН 400.

РЕКОМЕНДАЦИИ ПО ПОЛИВУ

Полив производить через 24-48 часов после применения СТОМП ПРОФЕССИОНАЛ



ЛУК

СТОМП ПРОФЕССИОНАЛ

1,7–3,23 л/га

Посев

Прорастание

Петелька

Шильце

Формирование и рост листьев

Полегание
листьев

КАПУСТА

СТОМП ПРОФЕССИОНАЛ

2,2–3,5 л/га

После применения СТОМП
ПРОФЕССИОНАЛ
до полива 24–48 часовБУТИЗАН 400
1,5–2,0 л/гаВысадка
рассады

Полив

Через 2–7 дней
после посадки

МОРКОВЬ

СТОМП ПРОФЕССИОНАЛ

3,25–3,5 л/га

Посев

Прорастание

Всходы

Три настоящих
листа

Развитие вегетативных частей растения

СТОМП ПРОФЕССИОНАЛ — ВСЕ ПРЕИМУЩЕСТВА ОДНИМ ВЗГЛЯДОМ

- ▶ **ДЕЙСТВИЕ ПРОТИВ ШИРОКОГО СПЕКТРА СОРНЫХ ТРАВ**
- ▶ **ПРОДОЛЖИТЕЛЬНОЕ ДЕЙСТВИЕ БЛАГОДАРЯ НЕПРЕРЫВНОМУ ВЫСВОБОЖДЕНИЮ ДЕЙСТВУЮЩЕГО ВЕЩЕСТВА**
- ▶ **ПРОСТОТА ПРИМЕНЕНИЯ И ЛЕГКОСТЬ ПРОМЫВКИ ЕМКОСТЕЙ И АППАРАТОВ**

МОБИЛЬНЫЕ ТЕХНИЧЕСКИЕ КОНСУЛЬТАЦИИ BASF:

Архангельск	(916) 185-53-62
Барнаул	(983) 181-95-90
Белгород	(915) 529-55-83
Биробиджан	(914) 556-31-91
Благовещенск	(914) 556-31-91
Брянск	(919) 046-93-89
Великий Новгород	(919) 046-93-89
Владивосток	(914) 075-30-09
Владимир	(916) 185-53-62
Волгоград	(927) 256-50-24
Вологда	(916) 185-53-62
Воронеж	(919) 180-25-28
	(910) 738-17-23
Екатеринбург	(912) 570-63-35
Иваново	(987) 397-39-30
Казань	(843) 296-38-35
	(917) 396-76-10
Калининград	(911) 461-45-17

Кемерово	(913) 734-84-64
Калуга	(919) 046-93-89
Кострома	(987) 397-39-30
Краснодар	(861) 252-47-86
Курган	(912) 830-00-06
Курск	(915) 519-58-68
Липецк	(915) 850-59-22
Москва	(916) 185-53-62
Нижегород	(987) 397-39-30
Новосибирск	(913) 734-84-64
Омск	(913) 688-51-38
Орел	(915) 507-70-71
Оренбург	(987) 847-16-20
Пенза	(963) 100-00-65
Псков	(919) 046-93-89
Ростов-на-Дону	(928) 229-96-44
Рязань	(915) 621-60-03
Самара	(919) 800-20-11

Санкт-Петербург	(916) 185-53-62
Саратов	(927) 226-04-63
Смоленск	(919) 046-93-89
Ставрополь	(962) 449-57-30
Тамбов	(910) 759-24-75
Тверь	(919) 046-93-89
Томск	(913) 734-84-64
Тула	(915) 621-60-03
Тюмень	(912) 570-63-35
Уфа	(927) 226-04-63
Хабаровск	(914) 556-31-91
Челябинск	(912) 830-00-06
Ярославль	(916) 185-53-62

Дистрибьютор в регионе:

 **BASF**
The Chemical Company

Общие указания по применению / Ответственность производителя

Данные рекомендации основаны на нашем сегодняшнем опыте и соответствуют регламентам, утвержденным регистрирующими органами. Они не освобождают пользователя от собственной оценки и учета большого количества факторов, которые обуславливают использование и оборот нашего препарата. Поскольку производитель не оказывает влияния на хранение и применение и не может предусмотреть все связанные с этим условия, соответственно он не несет ответственность за последствия неправильного хранения и применения. Ответственность за неправильное хранение препаратов, строгое соблюдение требований технологии и регламентов несут производители сельскохозяйственной продукции, в том числе коллективные, фермерские хозяйства и другие организации, которые применяют пестициды. Применение препарата в других производственных сферах или по другим регламентам, прежде всего на культурах, не указанных в наших рекомендациях, нами не изучалось. Особенно это касается применения, разрешенного или зарегистрированного регистрирующими органами, не рекомендованного нами. С нашей стороны мы исключаем какую-либо ответственность за возможные последствия такого применения препарата. Различные факторы, обусловленные местными и региональными особенностями, могут влиять на эффективность препарата. Прежде всего – это погодные и грунтово-климатические условия, сортовая специфика, севооборот, срок обработок, нормы расхода, баковые смеси с другими препаратами и удобрениями (не указанными в наших рекомендациях), наличие резистентных организмов (патогенов, растений (сорняков), насекомых и других целевых организмов), несоответствующая и/или неотрегулированная техника для применения и другое. При особенно неблагоприятных условиях, не учтенных пользователями, нельзя исключать изменение эффективности препарата или даже повреждение культурных растений, за последствия которых мы и наши торговые партнеры не можем нести ответственность. Пользователь средств защиты растений непосредственно несет ответственность за технику безопасности при применении, хранении и транспортировке пестицидов, а также за соблюдение действующего законодательства относительно безопасного использования пестицидов.